

A photograph of a dense forest with sunlight filtering through the trees, creating a starburst effect. The sun is positioned in the upper middle part of the frame, casting a bright glow and creating a lens flare. The trees are tall and thin, with dark trunks and green foliage. The ground is covered in green undergrowth and rocks.

Fladdermusutredning för
detaljplanen för Atomvägen i
Lovisa 2022

VARFÖR KARTLÄGGS FLADDERMÖSS?

- Fladdermöss är strängt skyddade i hela området för Europeiska unionen.
- Enligt naturskyddslagen får man inte förstöra eller försvaga platser där fladdermöss förökar sig eller vilar.
- Föröknings- och rastplatser för fladdermöss är somriga daggömslen, förökningskolonier, parningsområden samt övervintringsplatser.
- Finland är med i det internationella EUROBATS-avtalet enligt vilket matområden som är viktiga för fladdermöss ska bevaras.

HUR KARTLADES FLADDERMÖSS?

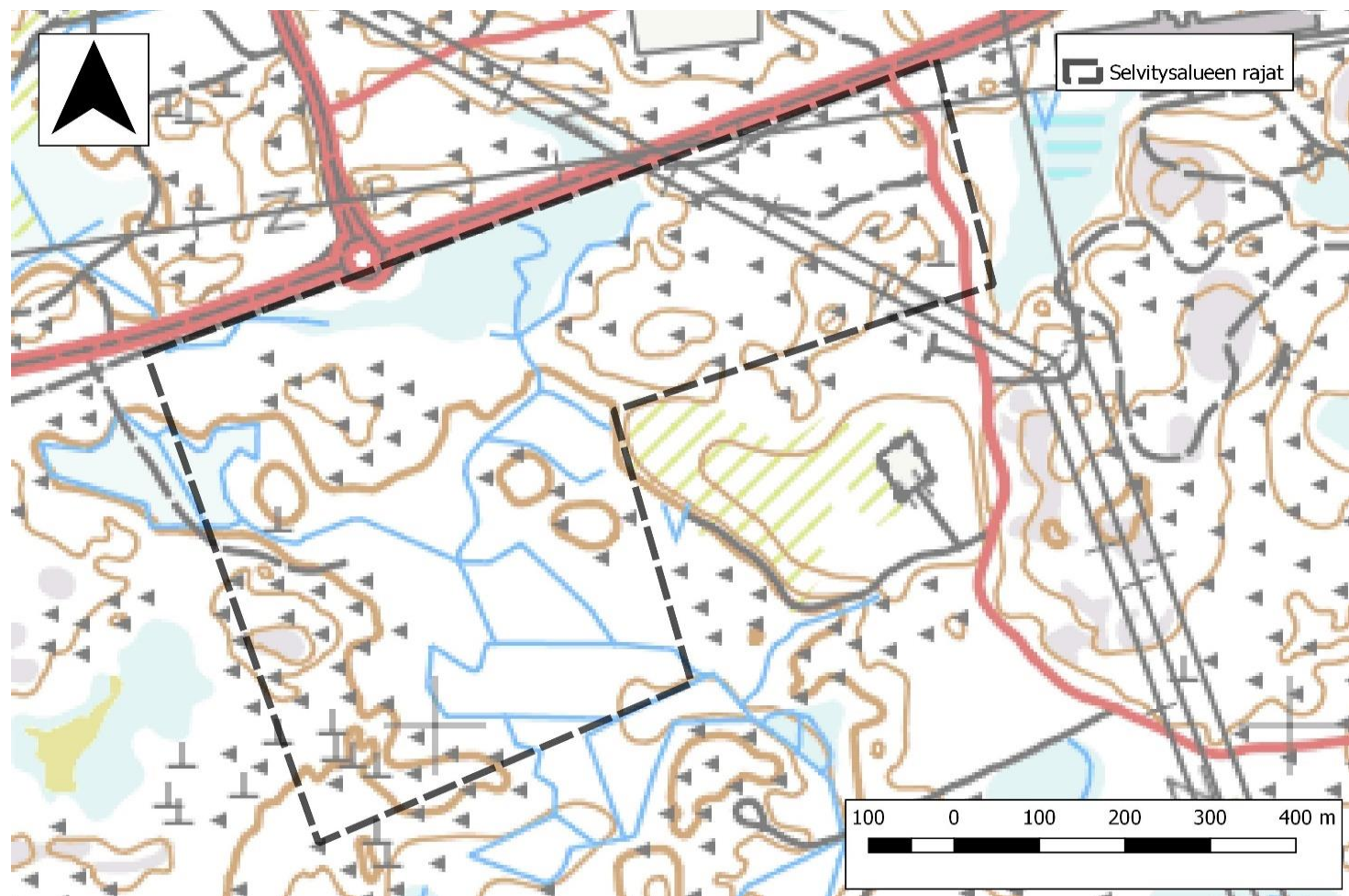
- Områdets fladdermusarter och de områden som regelbundet används av fladdermöss redde ut. Dessutom söktes potentiella föröknings- och rastplatser.
- Kartläggningen genomfördes enligt detaljplanen, det vill säga man gick nattetid fram och tillbaka på hela området en gång i juni, en gång i juli och en gång i augusti.
- Kartläggningen baserade sig på fladdermössens läten, det vill säga man lyssnade på fladdermössens ultraljud med en ultraljudsdetektor och bandade in fladdermössens läten i terrängen med apparater för inspelning, det vill säga sk. passiva detektorer som aktiveras genom fladdermössens läten och spelar in dem.

VAD BASERAR SIG OMRÅDESAVGRÄNSNINGARNA PÅ?

- Fladdermössområdena delas in i tre olika klasser enligt den chiropterologiska föreningens kartläggningsanvisning:
 - Föröknings- och rastplatser: får inte förstöras eller försvagas
 - Viktiga matområden
 - Övriga områden som används av fladdermöss och som kan bevaras i den mån det är möjligt.



Utredningsområde



Utredningsområdets gränser

- Utredningsområdet uppgick till cirka 45 hektar.
- Terrängen bestod av blockjord och var svårframkomlig.

Kartläggningens resultat

Tabell 1. Fladdermusarter som observerades under den aktiva kartläggningen under sommaren 2022.

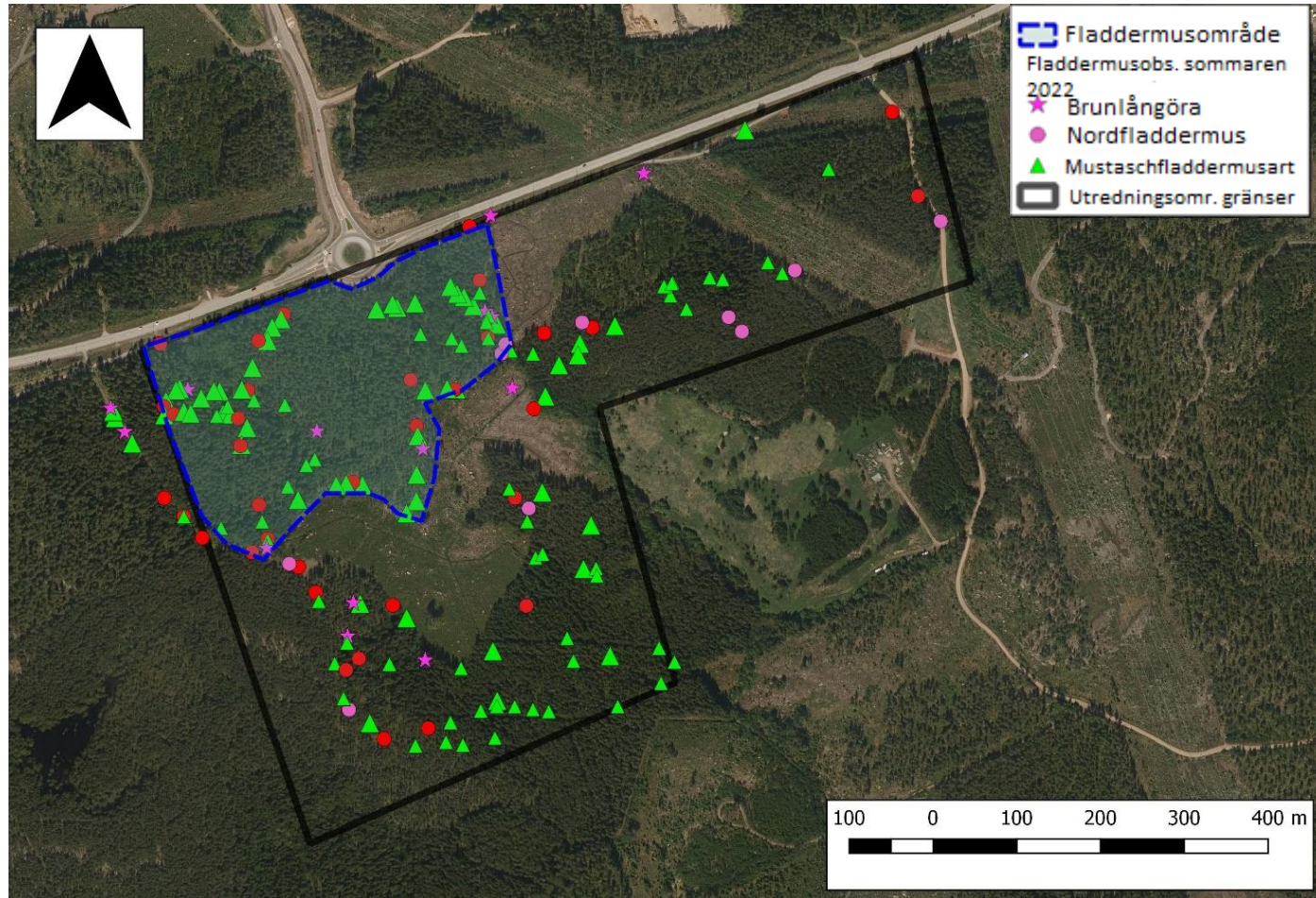
Månad	Brunlångöra	Nordfladdermus	Mustaschfl.art	Totalt
Juni	4	10	31	45
Juli	5	11	28	44
Augusti	9	24	59	92

Hotade fladdermusarter
(fransfladdermus,
trollpipistrel) upptäcktes inte.

Tabell 2. Fladdermöss som observerades av passiva detektorer

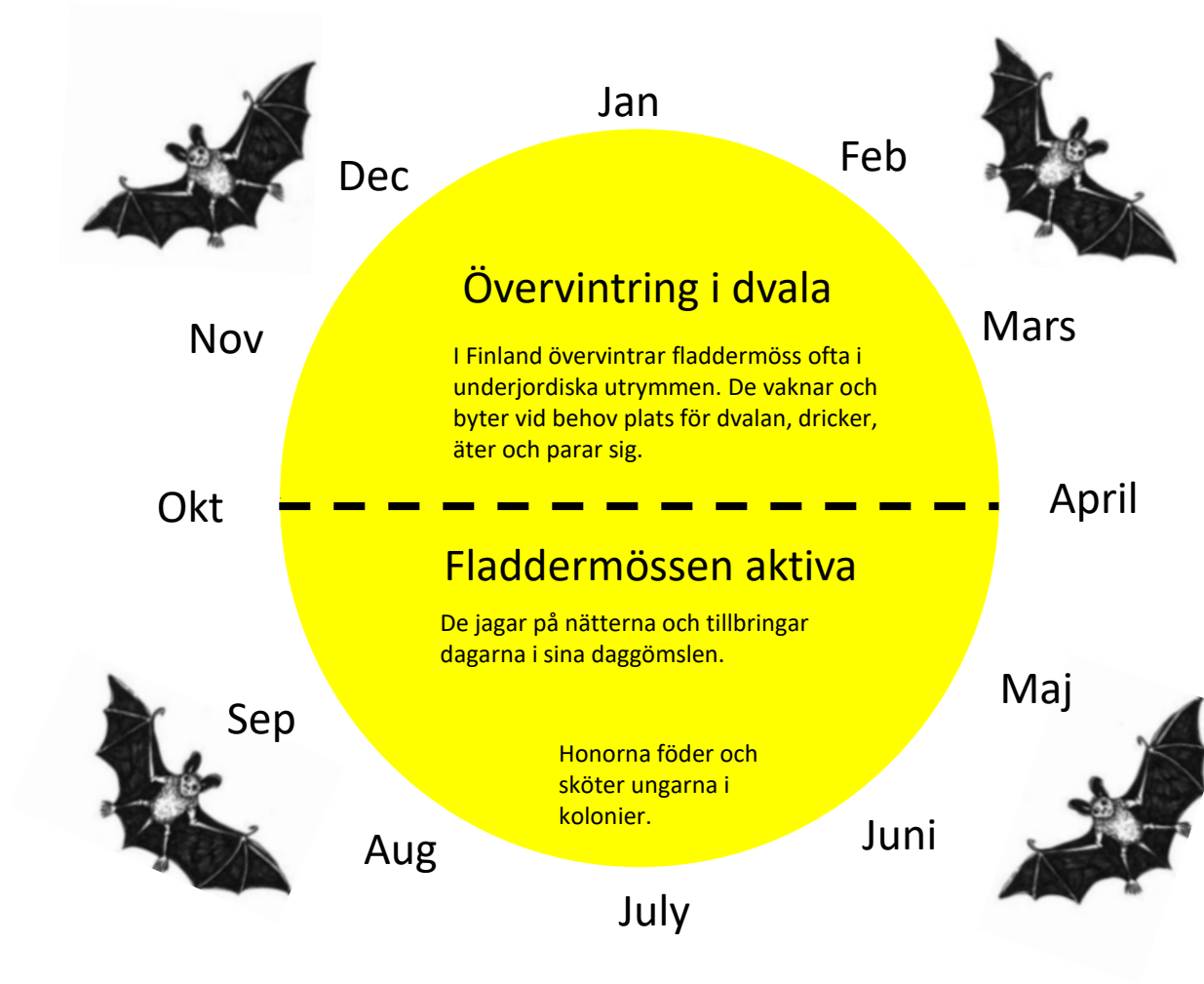
Kartlägg. natt	Detektor	Nordfladdermus	Mustaschfl.art	Brunlångöra
14-15.6.2022	D1	13	10	1
14-15.6.2022	D2	15	15	0
6.-7.7.2022	D3	1	9	0
6.-7.7.2022	D4	4	15	0
11.-12.8.2022	D5	24	56	0
11.-12.8.2022	D6	6	47	2

Kartläggningens resultat



- Man avgränsade ett område som fladdermössen använder och kategoriserade det som klass III, dvs. område som kan bevaras i den mån det är möjligt.
- Området hade rikligt med fladdermöss i augusti, annars ganska få.
- Fladdermöss utgör inget hinder för planläggning av området i det syfte som anvisats i generalplanen.

Fladdermusens år



- Fladdermusen tillbringar drygt hälften av året på övervintringsplatsen och hälften av året är den på sommarbete.
- Det lönar sig att vidta åtgärder då området inte används av fladdermöss.

TACK!

