

Rakennus- ja ympäristölautakunta	§ 16	03.03.2016
Rakennus- ja ympäristölautakunta	§ 91	01.12.2016

**Lemminkäinen Infra Oy:n maa-aineslupa kiinteistöllä Norr-Sarvlaks 2 RN:o 434-415-1-344
Loviisan kaupungin Sarvilahden kylässä**

508/11.01.00/2015

RAYML § 16

Valmistelija: ympäristönsuojelutarkastaja Maija Lehtomäki, puh. 040 777 3460

Loviisan rakennus- ja ympäristölautakunta on myöntänyt Lemminkäinen Infra Oy:lle maa-ainesluvan 29.12.2015 § 86. Lupa on peruutettu 3.3.2016 § 15 saman lautakunnan kokouksessa hallintolain (434/2003) 50 §:n 1 momentin kohdan 1 nojalla.

Lemminkäinen Infra Oy:lle myönnetään uusi lupa kiviainesten (hiekkä ja sora) ottamiselle ja louheen vastaanottamiselle Loviisan kaupungissa Sarvilahden kylässä kiinteistöllä Norr-Sarvlaks 2 RN:o 434-415-1-344.

Alueella ei ole aiemmin ollut maa-aineksen ottamistoimintaa. Suunnitellulta ottoalueelta on poistettu puusto aiemmin. Suunnittelualue rajoittuu Lägermalmintien tiealueeseen. Alueen koillispuolelta virtaa oja pohjois-eteläsuuntaisesti. Myös tiealueen toisella puolella ojien virtaussuunta on kohti etelää.

Alue sijaitsee Lägermalmin (0158504) vedenhankintaan soveltuvalla II-luokan pohjavesialueella. Pohjavesialueen kokonaispinta-ala on 2,39 km² ja muodostumisalueen pinta-ala 1,18 km². Muodostuvaksi pohjaveden määräksi arvioidaan 900 m³/d.

Kiinteistön kokonaispinta-ala on noin 919 ha ja varsinaisen ottamisalueen ala on noin 4 ha. Maa-ainesten ottamisen kokonaismäärä on noin 223 400 m³ ja ottamisaika 10 vuotta.

Pohjaveden pinnantason määrittäminen jo aiemmin luvassa määrätyn yhden, alueen pohjoisosassa olevan pohjavesiputken avulla ei ole riittävää, koska alueen eteläosassa pohjavedentaso on ilmeisesti huomattavasti korkeammalla. Näin ollen, ennen ottamistoiminnan aloittamista alueen eteläosaan tulee asentaa toinen pohjavesiputki, jotta maa-ainesten ottamistaso voidaan luotettavalla tavalla varmistaa.

Lemminkäinen on esittänyt uuden putken sijoituspaikkaa ottamisalueen eteläosaan. Putki tulee sijoittumaan niin, ettei se ole maankaivun tiellä. Putken sijoituskohdassa maapinta on tasolla +43 ja putken alapää tulisi tasolle +33, kuitenkin niin, että se porataan vähintään 2 metriä kallioon (kartta ja selvitys liitteenä).

Rakennus- ja ympäristölautakunta	§ 16	03.03.2016
Rakennus- ja ympäristölautakunta	§ 91	01.12.2016

Lupamääräys nro 13 eli pohjaveden tarkkailupisteet, niistä tehtävä tarkkailu ja määräyksen perustelut on muutettu.

Uusi pohjavesiputki ja pohjavedenpinnan mittaus kahdesta pisteestä vaikuttaa myös ottosyvyyden tarkempaan määrittelyyn. Ottosyvyyteen liittyvää lupamääräystä nro 6 on myös muutettu siten, että määräystä on täydennetty velvoitteella toimittaa uusittu ottosuunnitelma lupaviranomaiselle hyväksyttäväksi 14.3.2016 mennessä. Ottosuunnitelmassa tulee nimenomaan huomioida ottosyvyyden tarkempi määrittely.

Muilta osin lupapäätös pysyy ennallaan.

Liite 2

Esittelijä: ympäristönsuojelusihteri Heidi Lyytikäinen, puh. 0440 555 413

Ehdotus: Rakennus- ja ympäristölautakunta myöntää Lemminkäinen Infra Oy:lle maa-ainesluvan Sarvilahden kylään kiinteistölle Norr-Sarvlaks 2 RN:o 434-415-1-344, dnro 508/11.01.00/2015.

Liite 2

Päätös: Rakennus- ja ympäristölautakunta myöntää Lemminkäinen Infra Oy:lle maa-ainesluvan Sarvilahden kylään kiinteistölle Norr-Sarvlaks 2 RN:o 434-415-1-344, dnro 508/11.01.00/2015.

Liite 2

Jakelu: Lemminkäinen Infra Oy

Tiedoksi: Uudenmaan ELY-keskus
Porvoon kaupungin terveydensuojelijaosto
Uudenmaan liitto
Muistuttajat

RAYML § 91

Valmistelija: ympäristönsuojelutarkastaja Maija Lehtomäki, puh 040 777 34

Lemminkäinen Infra Oy toimitti 25.11.2016 lupaviranomaiselle uuden ottamissuunnitelman hyväksyttäväksi. Suunnitelmassa on huomioitu ottamissyvyyden tarkempi määrittely.

Suunnitelmakartoissa on esitetty tarkemmat leikkaussyvyydet, nykytilanne ja lopullinen tilanne (liitteet 1–3).

Rakennus- ja ympäristölautakunta	§ 16	03.03.2016
Rakennus- ja ympäristölautakunta	§ 91	01.12.2016

Lupamääräys 6 kuuluu:

”Maa-ainesten ottamistason ja ylimmän pohjavedenpinnan tason väliin tulee jättää vähintään 2 metrin paksuinen maakerros. Maa-ainesten ottaminen saa ulottua alimmillaan tasoon N60 +34,0 m.

Alueen eteläosaan asennettavan pohjavesiputken asentamisen jälkeen, tulee ottosuunnitelmaa täydentää uusien ottotasojen varmistamiseksi. Ottosuunnitelma tulee toimittaa lupaviranomaiselle hyväksyttäväksi viipymättä, kuitenkin viimeistään 14.3.2016 mennessä.”

Uuden ottamissuunnitelman mukaisesti ottamissyvyys vaihtelee alueen eteläosan +40,3 metrin tasosta pohjoisosan tasoon +34,0 metriä. Aina on kuitenkin oltava etäisyyttä ylimpään pohjavesitasoon yli kaksi metriä ja tasoa +34,0 metriä ei saa alittaa.

Liite 52 Leikkaukset
 Nykytilannekartta
 Lopputilannekartta

Esittelijä: ympäristönsuojelusihteri Heidi Lyytikäinen, puh. 0440 555 413

Ehdotus: Rakennus- ja ympäristölautakunta hyväksyy Lemminkäinen Infra Oy:n tarkennetun ottamissuunnitelman soranottoalueelle Sarvilahti kiinteistö Norr-Sarvlaks 2 RN:o 434-415-1-344, lupa Dnro 508/11.01.00/2015.

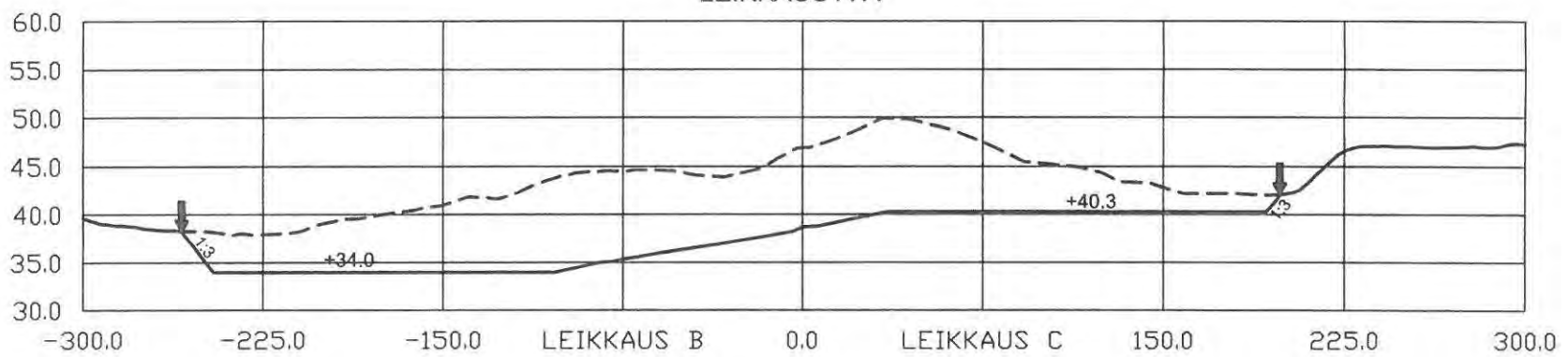
Liite 52 Leikkaukset
 Nykytilannekartta
 Lopputilannekartta

Päätös: Rakennus- ja ympäristölautakunta hyväksyy Lemminkäinen Infra Oy:n tarkennetun ottamissuunnitelman soranottoalueelle Sarvilahti kiinteistö Norr-Sarvlaks 2 RN:o 434-415-1-344, lupa Dnro 508/11.01.00/2015.

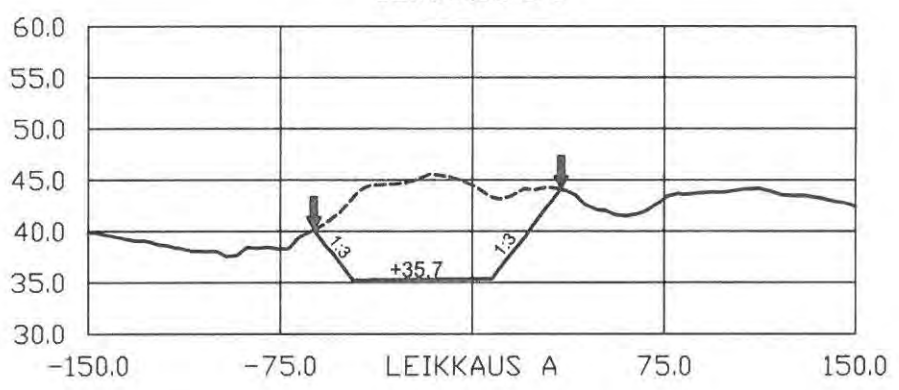
Pykälä tarkastettiin kokouksessa.

Liite 51 Leikkaukset
 Nykytilannekartta
 Lopputilannekartta

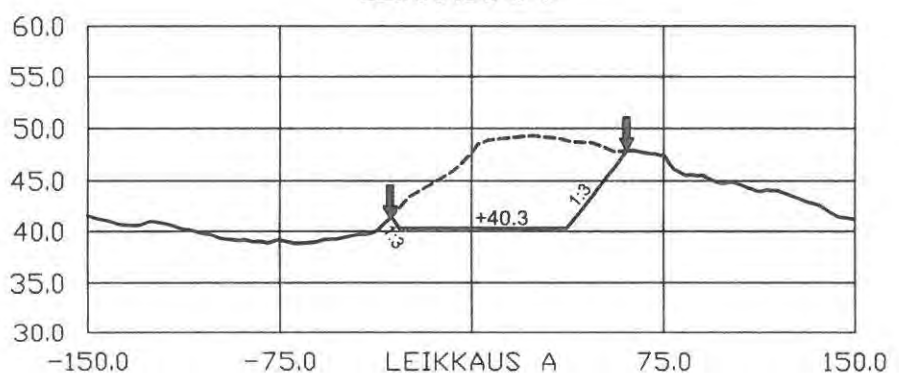
LEIKKAUS A-A



LEIKKAUS B-B



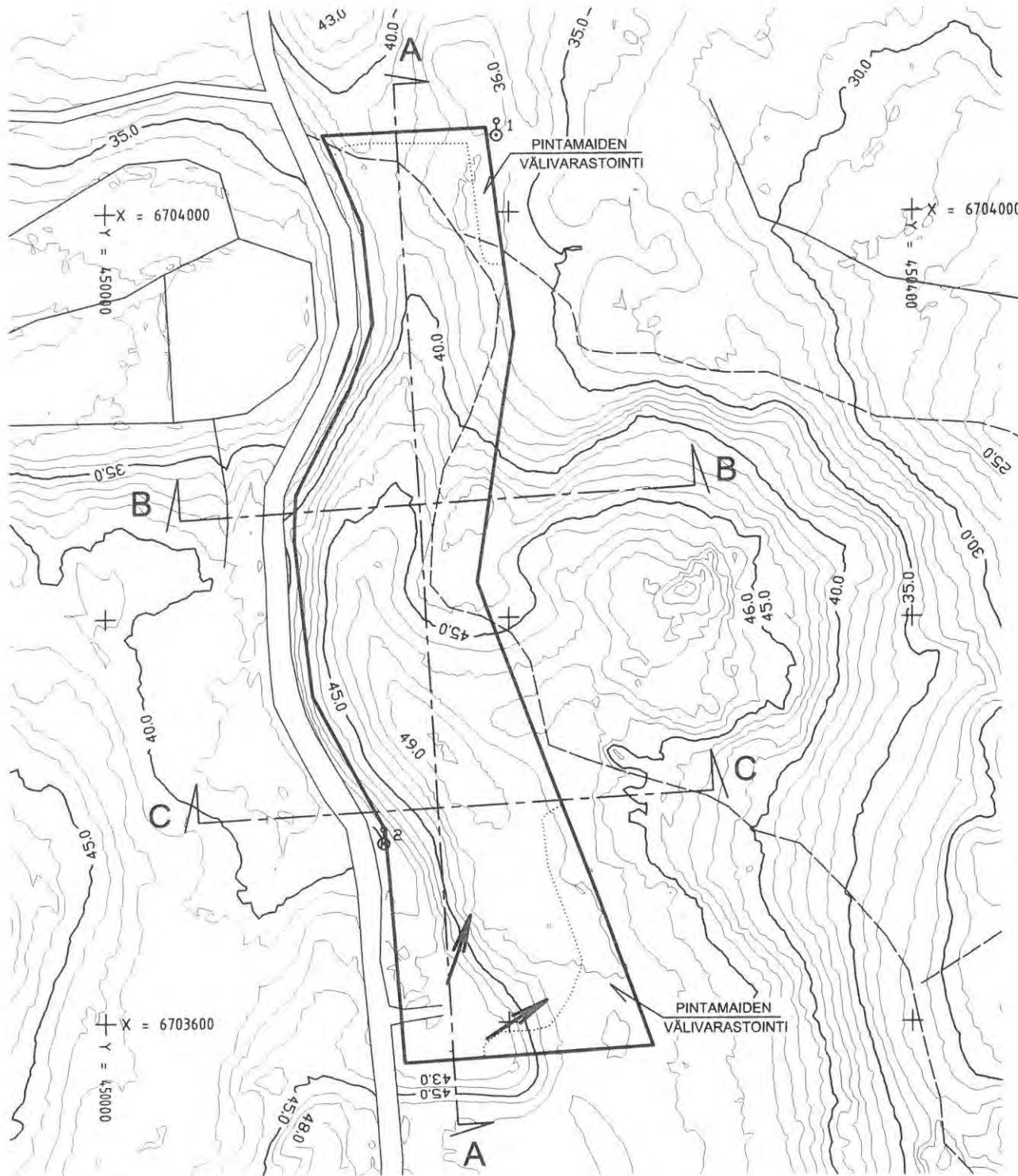
LEIKKAUS C-C



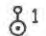


- ↓ OTTAMISALUEEN RAJA
- NYKYINEN MAANPINTA
- SUUNNITELTU MAANPINTA
- +34.0 SUUNNITELTU POHJATASO
- 1:3 SUUNNITELTU LUISKAKALTEVUUS

KARTTA SISÄLTÄÄ MAANMITTAUSLAITOKSEN MAASTOTIETOKANNAN AINEISTOA
 KOORDINAATISTO ETRS-TM35 FIN, KORK.JÄRJ N2000

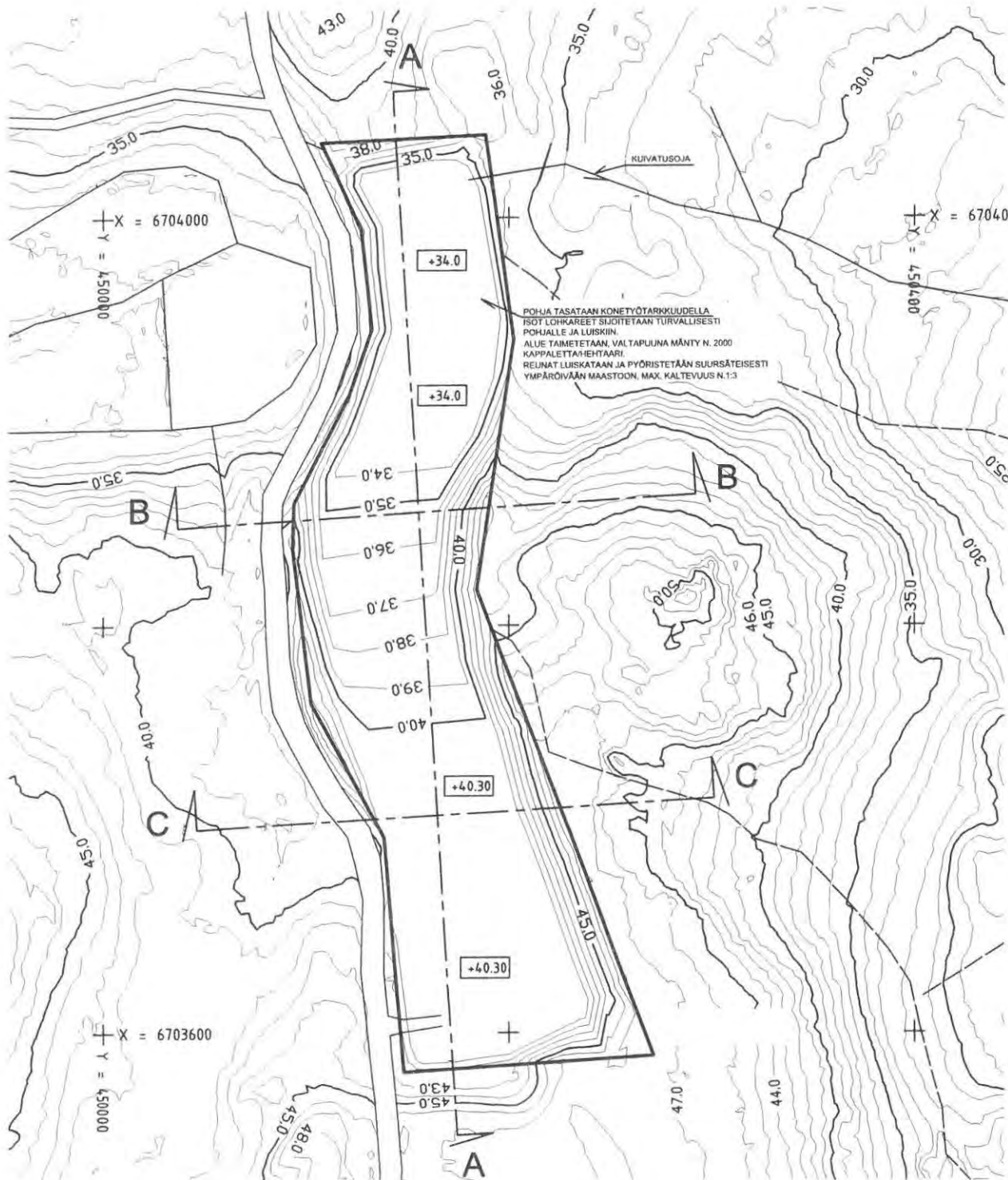
K.O.SA/KYLÄ	KORTT. TILA	TONTTI/RNO	VIRANOMAISEN MERKINTÖJÄ		
	NORR-SÄRVLAKS 2	434-415-1-344	PIIRUSTUSLAJI		
RAKENNUSKOHTEEN NIMI JA OSOITE			PIIRUSTUKSEN SISÄLTÖ		
MAA- AINESTENOTTOSUUNNITELMA			LEIKKAUKSET PL A-A, B-B JA C-C		
LEMMINKÄINEN INFRA OY/KIVIAINESTOIMINTA			MK 1:2000/ 500		
SALMISAARENAUKIO 2, PL 169					
00181 HELSINKI					
TALT.	PVM	PIRT.	SUUN. ALA	TYÖ NÖ	PBL NÖ
	23.11.2016				
	SUUN.	HYV.			
	R.H				
LEMMINKÄINEN INFRA OY					



-  OTTAMISALUEEN RAJA
-  OTTAMISEN SUUNTA
-  POHJAVEDEN HAVAINTOPUTKI

KARTTA SISÄLTÄÄ MAANMITTAUSLAITOKSEN MAASTOTIETOKANNAN AINEISTOA
 KOORDINAATISTO ETRS-TM35 FIN, KORR.JÄRJ N2000

K.OSA/KYLÄ	KORTTI, TILA	TOIMITUSN:o	VIRANOMAISEN MERKINTÖJÄ		
	NORR-SÄRYLAKS 2	434-415-1-344			
RAKENUSKOHTEEN NIMI	PIIRUSTUSLAJI				
RAKENUSKOHTEEN NIMI JA OSOITE	PIIRUSTUKSEN SISÄLTÖ				
MAA- AINESTENOTTOSUUNNITELMA	SUUNNITELMAKARTTA, NYKYTILANNE MK 1:2000				
LEMMINKÄINEN INFRA OY / KIVIAINESTOIMINTA SALMISAARENAUKIO 2, PL 169 00181 HELSINKI					
TALT.	PVK. 23.11.2016	PIRT.	SUUN. ALA	TYÖ N:o	PIR. N:o
	SUUN. R.H.	HYV.			
LEMMINKÄINEN INFRA OY					



— OTTAMISALUEEN RAJA
+40.30 SUUNNITELTU POHJATASO

KARTTA SISÄLTÄÄ MAANMITTAUSLAITOKSEN MAASTOTIETOKANNAN AINEISTOA
 KOORDINAATISTO ETRS-TM:5 FIN, KORK.JÄRJ N2000

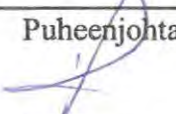
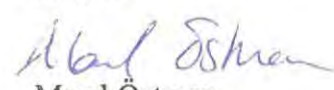
KÖSA/KYLÄ	KORTTI, TILA	TONTTI/RNO	VIRANOMASEN MERKINTÖJÄ		
	NORR-SÄRVLAKS 2	434-415-1-344	PIIRUSTUSLAJI		
RAKENNUSKOHTEN NRO JA OSOITE			PIIRUSTUKSEN SISÄLTÖ		
MAA- AINESTENOT-OSUUNNITELMA			SUUNNITELMAKARTTA, LOPPUTILANNE MK 1:2000		
LEMMINKÄINEN INFRA OY/KIVIAINESTOIMINTA SALMISAARENAUKIO 2, PL 169 00181 HELSINKI					
TALT.	PVVL 23.11.2015	PIRT.	SUUR. ALA	TYÖ NRO	PIIR. NRO
	SIAN R.H	HYV.			
LEMMINKÄINEN INFRA OY					

Rakennus- ja ympäristölautakunta

AIKA 01.12.2016 klo 17:30 - 19:15

PAIKKA Tekninen keskus, Kuningattarenkatu 15 B, 3 krs.

LÄSNÄ	Turku Roger Viklund Raija Laiho Pasi Martinoff Minerva Bäcklund Lars Peltoluhta Vesa Nyström Rune Konttinen Lisbeth Penninkangas Anne Liljeström Anna Stenvall Camilla	puheenjohtaja varapuheenjohtaja jäsen jäsen jäsen jäsen jäsen jäsen jäsen varajäsen varajäsen
MUUT	Träskelin Jerry Iivari Saara Lyytikäinen Heidi Östman Maud Lehtomäki Maija Hento Miia	kaup.hall.edust. nuorisovaltuudet ymp.suoj.siht/esitt. ymp.suoj.tark. ymp.suoj.tark. vt.joht.rak.tark/esitt.
POISSA	Meriheinä Thérèse Helgars Frej Heijnsbroek-Wirén Mia	jäsen jäsen kaup.hall.puh.joht.

ALLEKIRJOITUKSET	Puheenjohtaja  Roger Turku	Sihteeri  Maud Östman
------------------	---	--

KÄSITELLYT ASIAT 81 - 91

PÖYTÄKIRJAN TARKASTUS Loviisassa 9.12.2016

Anne Peninkangas

Rune Nyström

PÖYTÄKIRJA YLEI-
SESTI NÄHTÄVILLÄ Loviisassa 16.12.2016 (Lovinfo, Mariankatu 12 A)Pöytäkirjanotteen
oikeaksi todistaa

Loviisa 12.12.2016 Mari Pöyry, toimistos sihteeri



Re: Rakennus- ja ympäristölautakunnan 1.12.2016, pöytäkirja /Byggnads- och miljönämnden 1.12.2016, protokoll

Anne Penninkangas <annepenninkangas@gmail.com>

pe 9.12.2016 15:50

Vastaanottaja: Mari Pöyry <mari.poyry@loviisa.fi>;

"Olen tarkastanut ja hyväksynyt Loviisan rakennus- ja ympäristölautakunnan 01.12.2016 pöytäkirjan liitteineen."

Anne Penninkangas

2016-12-09 10:18 GMT+02:00 Mari Pöyry <mari.poyry@loviisa.fi>:

Hei,

Rakennus- ja ympäristölautakunnan kokouksen 1.12.2016 pöytäkirja on valmis Gambitdocsissa pöytäkirjan tarkastusta varten. Löydät tiedoston kansioista 20161201, tiedoston nimi on 10_01122016_POYTAKIRJA_PROTOKOLL.

Hej,

Protokollet för byggnads- och miljönämndens möte 1.12.2016 är nu färdigt för justering och finns i Gambitdocs. Dokumentet 10_01122016_POYTAKIRJA_PROTOKOLL finns i mappen 20161201.

Terveisin / Hälsningar,

Mari Pöyry
toimistosihteeri/ byråsekreterare

Loviisan kaupunki/ Lovisa stad
Tekninen keskus/ Tekniska centralen
Kuningattarenkatu 15 B, 07900 Loviisa
Drottninggatan 15 B, 07900 Lovisa
[+358 40 555 4052](tel:+358405554052)
mari.poyry@loviisa.fi