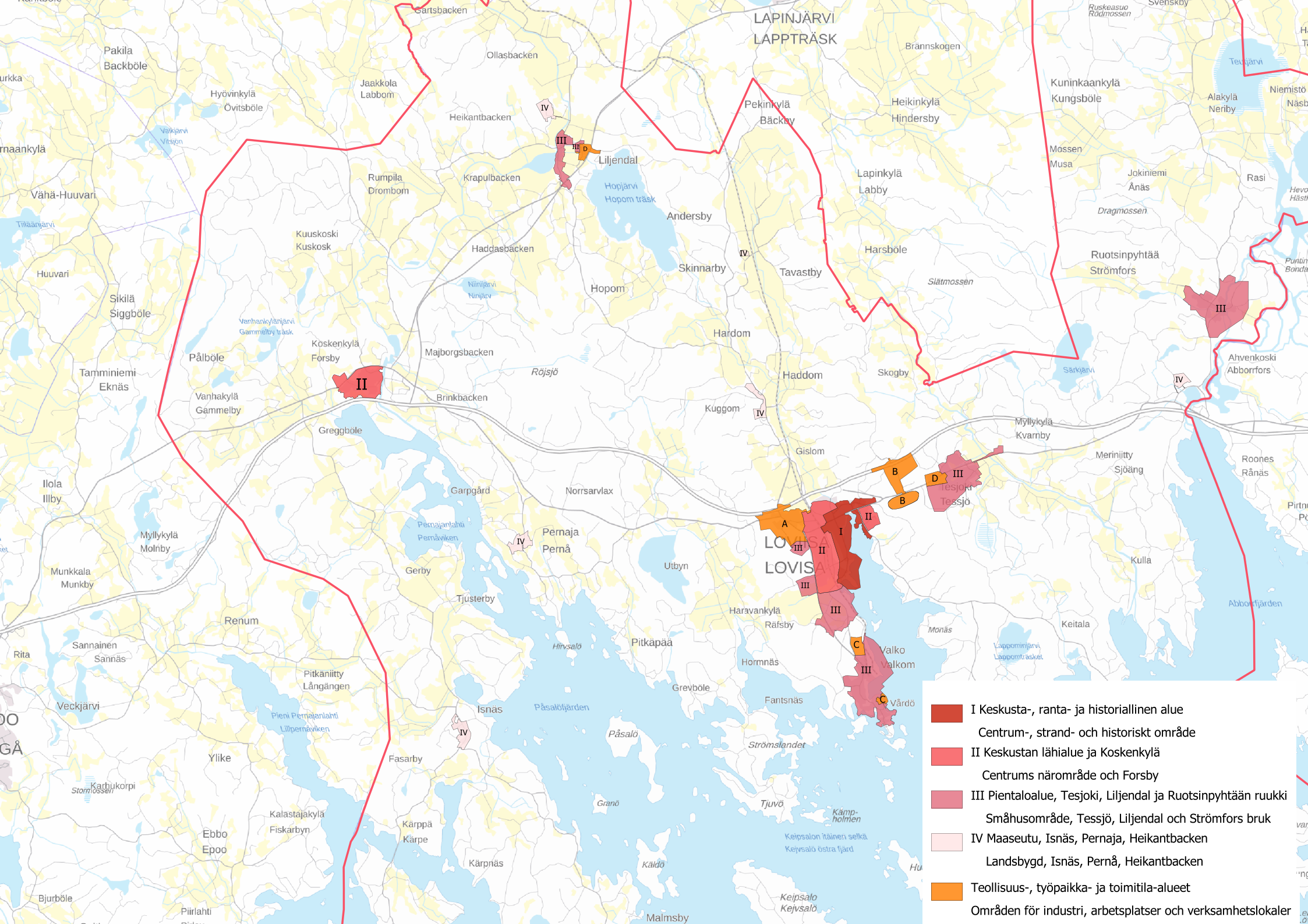


Liite: Hinta-alueetaulukko ja -kartta
 Bilaga: Prisområdestabell och -karta

| Tunnus | Alueen nimi | A (€/k-m ²) | P (€/k-m ²) | K (€/k-m ²) |
|--------|---|-------------------------|-------------------------|--------------------------|
| I | Keskusta-, ranta- ja historiallinen alue | 200 | 100 | 120 |
| | • Rantatontti | 450 | | |
| | • Merinäkymä | 300 | | |
| II | Keskustan lähialue ja Koskenkylä | 140 | 50 | 38 |
| III | Pientaloalue, Tesjoki, Liljendal ja Ruotsinpyhtään ruukki | 50 | 25 | 25 |
| IV | Maaseutu, Isnäs, Pernaja ja Heikantbacken | 40 | 13 | 16 |
| | | K (€/k-m ²) | T (€/k-m ²) | KM (€/k-m ²) |
| A | Teollisuus- ja kaupan alue, läntinen liittymä | 40 | 25 | 120 |
| B | Teollisuus- ja logistiikka-alue, Itäinen liittymä | 30 | 16 | 120 |
| C | Valko | 20 | 20 | 120 |
| D | Tesjoki, Liljendal | 13 | 13 | 120 |

Liite: Hinta-aluekartta ja -kartta
 Bilaga: Prisområdestabell och -karta

| ID-kod | Områdets namn | A (€/m ² -vy) | P (€/m ² -vy) | K (€/m ² -vy) |
|--------|--|--------------------------|--------------------------|---------------------------|
| I | Centrum-, strand- och historiskt område | 200 | 100 | 120 |
| | • Strandtomt | 450 | | |
| | • Havsutsikt | 300 | | |
| II | Närheten av centrum och Forsby | 140 | 50 | 38 |
| III | Småhusområde, Tessjö, Liljendal och Strömfors bruk | 50 | 25 | 25 |
| IV | Landsbygd, Isnäs, Pernå och Heikantbacken | 40 | 13 | 16 |
| | | K (€/m ² -vy) | T (€/m ² -vy) | KM (€/m ² -vy) |
| A | Industri- och affärsområde, västra anslutningen | 40 | 25 | 120 |
| B | Industri- och logistikområde, östra anslutningen | 30 | 16 | 120 |
| C | Valkom | 20 | 20 | 120 |
| D | Tessjö, Liljendal | 13 | 13 | 120 |



- I Keskusta-, ranta- ja historiallinen alue
Centrum-, strand- och historiskt område
- II Keskustan lähialue ja Koskenkylä
Centrums närområde och Forsby
- III Pientaloalue, Tesjoki, Liljendal ja Ruotsinpyhtään ruukki
Småhusområde, Tessjö, Liljendal och Strömfors bruk
- IV Maaseutu, Isnäs, Pernaja, Heikantbacken
Landsbygd, Isnäs, Pernå, Heikantbacken
- Teollisuus-, työpaikka- ja toimitila-alueet
Områden för industri, arbetsplatser och verksamhetslokaler