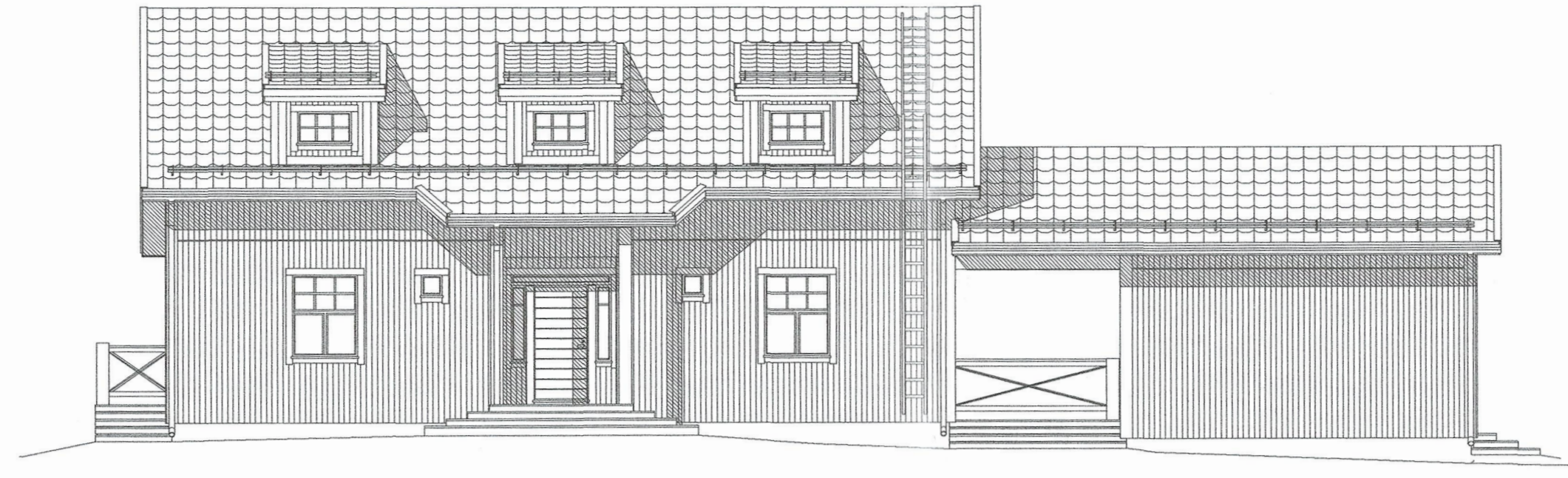
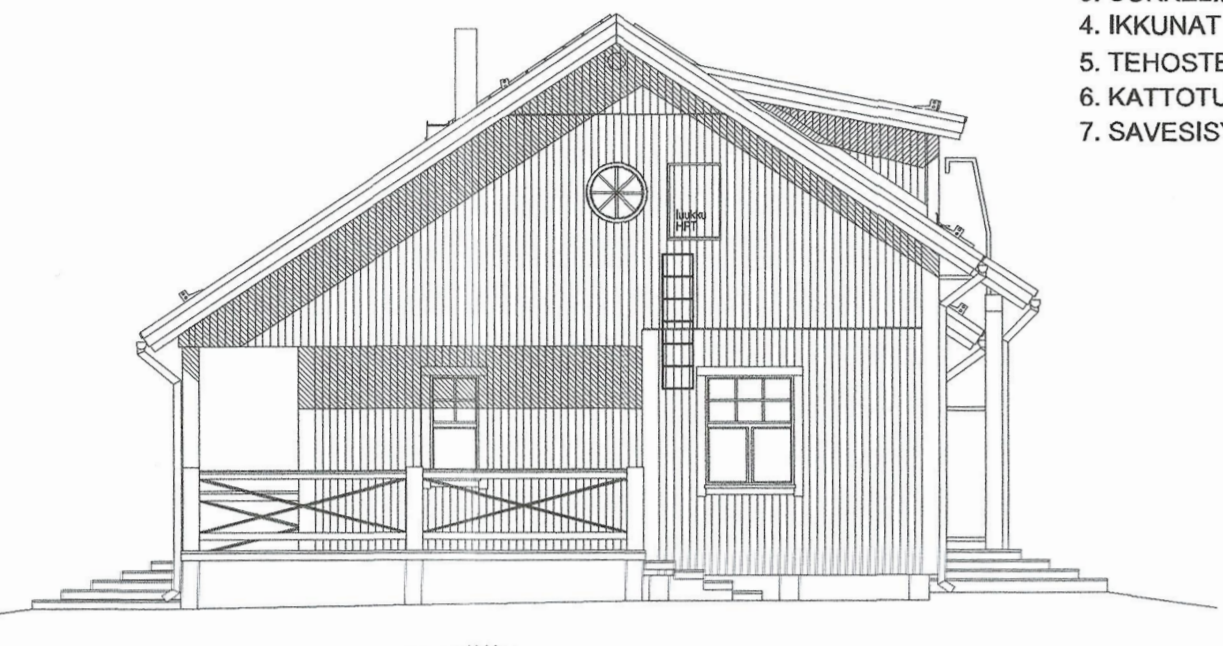


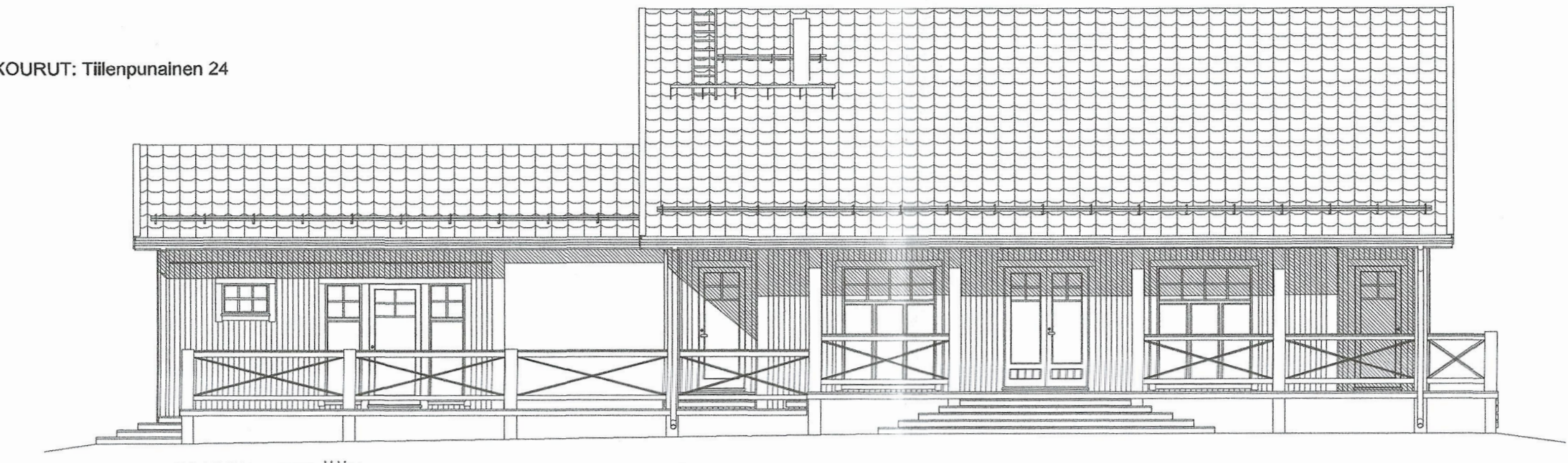
JULKISIVU LÄNTEEN



JULKISIVU POHJOISEEN

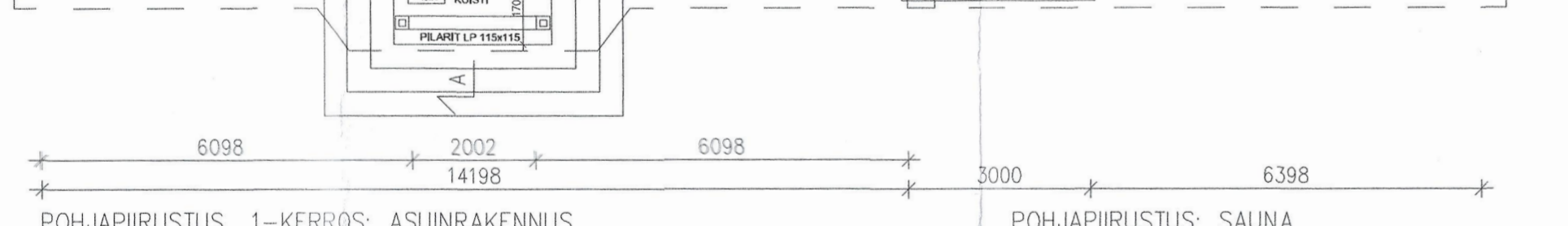
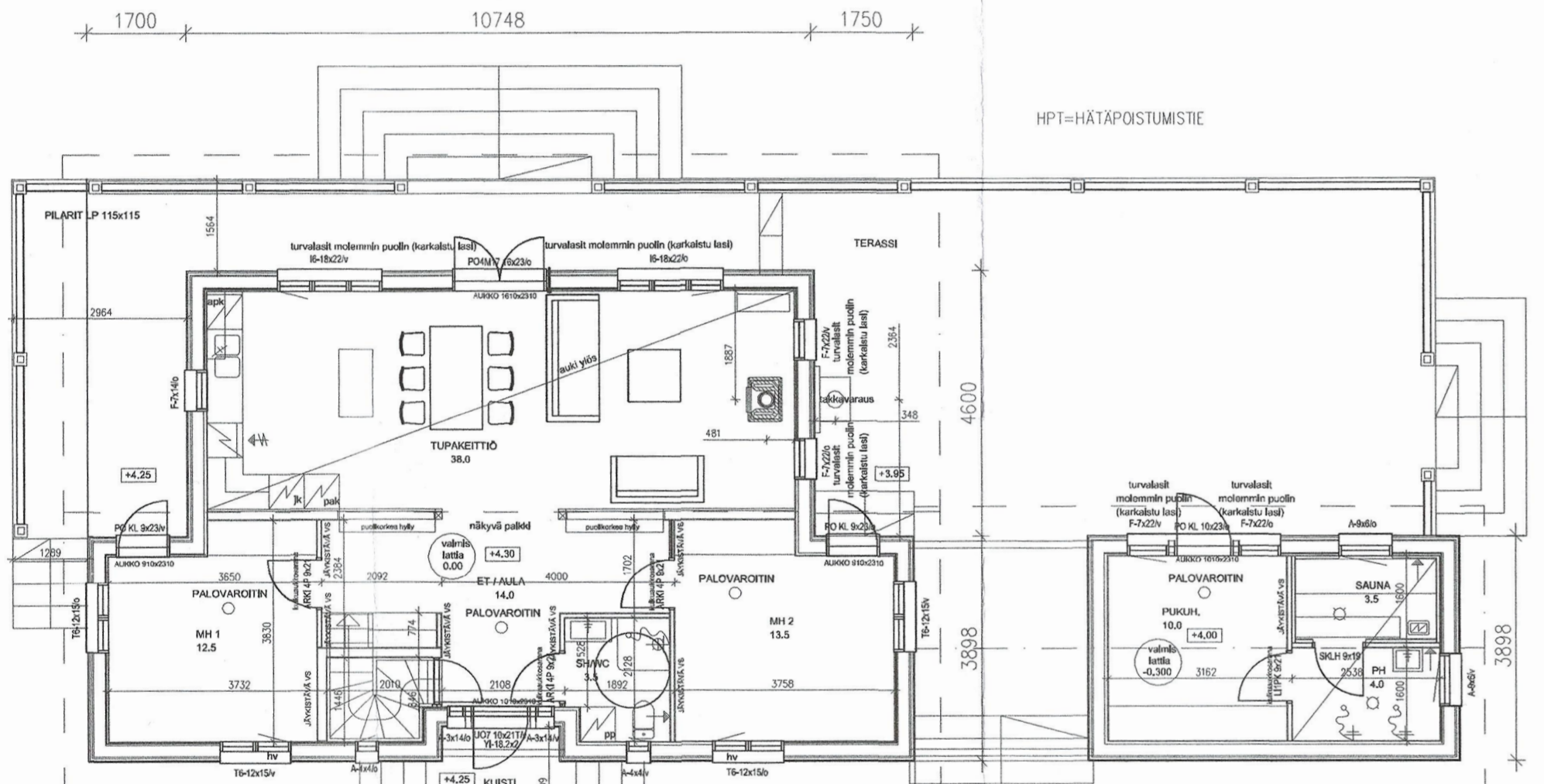


JULKISIVU ITÄÄN



JULKISIVU ETELÄÄN

1. TIILIKATE: BENDER PALEMA, Tilenpunainen 24
2. PYSTYPANEELI: Kartanonkeltainen
3. SOKKELI: Harmaa rappaus
4. IKKUNAT JA OVET: Valkoinen
5. TEHOSTEVÄRI: Valkoinen
6. KATTOTURVATUOTTEET JA SADEVESIKOURUT: Tilenpunainen 24
7. SAVESISYÖKSYT: Valkoinen

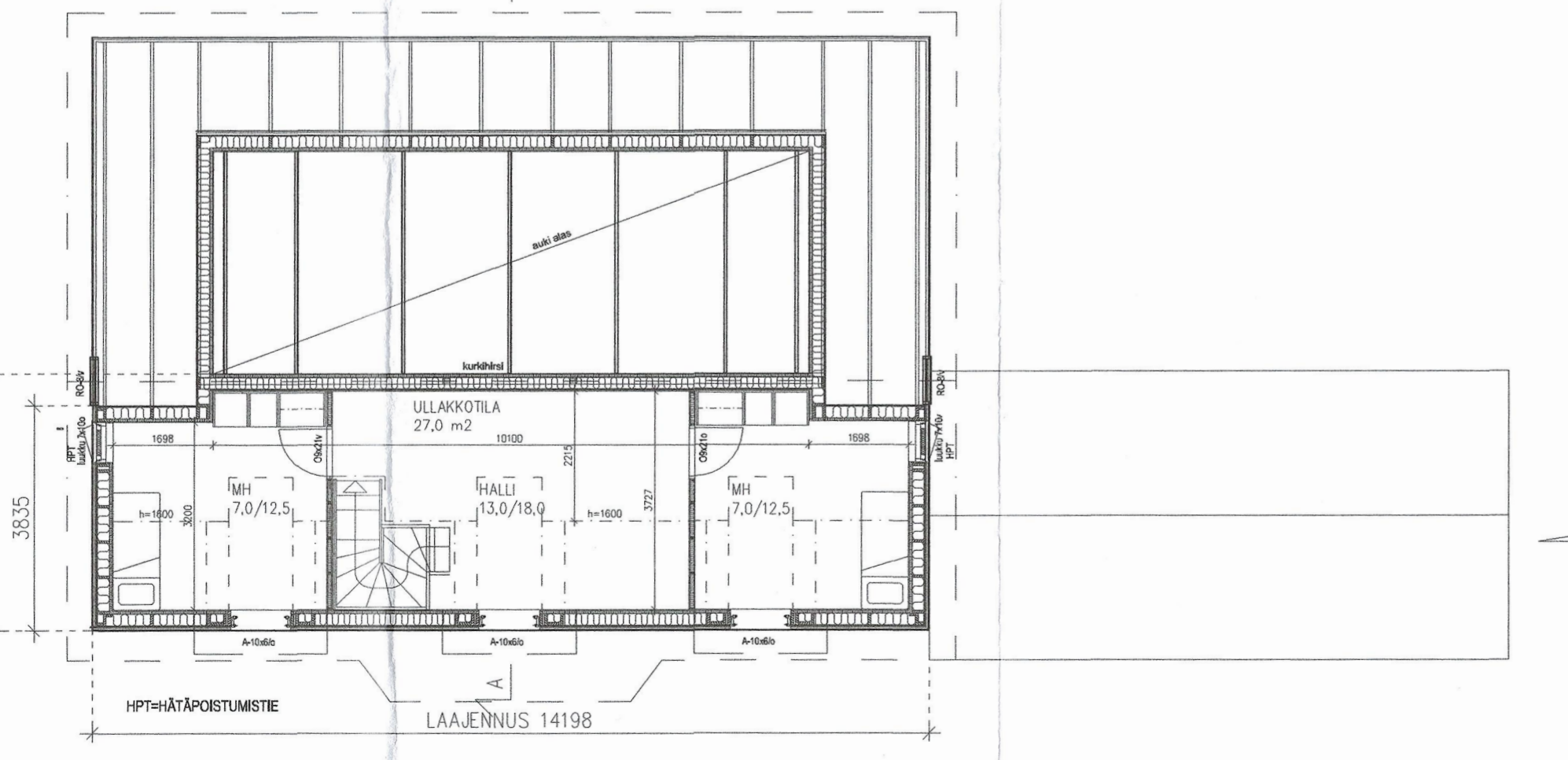


POHJAPIIRUSTUS 1-KERROS: ASUINRAKENNUS

HUONEISTOALA	87,0 m ²
KERROSALA	104,0 m ²
KERROSALA (seinäpaksuus 250mm)	99,0 m ²
TILAVUUS	625 m ³

POHJAPIIRUSTUS: SAUNA

HUONEISTOALA	18,0 m ²
KERROSALA	25,0 m ²
KERROSALA (seinäpaksuus 250mm)	23,0 m ²
TILAVUUS	85 m ³



POHJAPIIRUSTUS ULLAKKOKERROS: ASUINRAKENNUS

HUONEISTOALA	27,0 m ²
KERROSALA	30,0 m ²
KERROSALA (seinäpaksuus 250mm)	29,5 m ²
TILAVUUS	135 m ³

YP VESIKATTO JA YLÄPOHJA

U-arvo 0,08 W/m²K
TIILIKATE
RUODELAUDOITUS
TUULETUSRIMAT
ALUSKATE
NAULALEVYKEHÄT
VINOLLA OSALLA:
TUULETUSVÄLI 100 mm
TUULENSUJALEVY 12 mm
EKOVIILLA 450 mm
HÖYRYNSULKUKANGAS
HARVARIMOITUS 48x48 k300
EKOVIILLA 48 mm
SISÄKATTOVERHOUS

U-arvo 0,08 W/m²K
SUORALLA OSALLA:
EKOVIILLA 500 mm (PUHALLETTU)
HÖYRYNSULKUMUOVI
HARVARIMOITUS 48x48 k300
SISÄKATTOVERHOUS

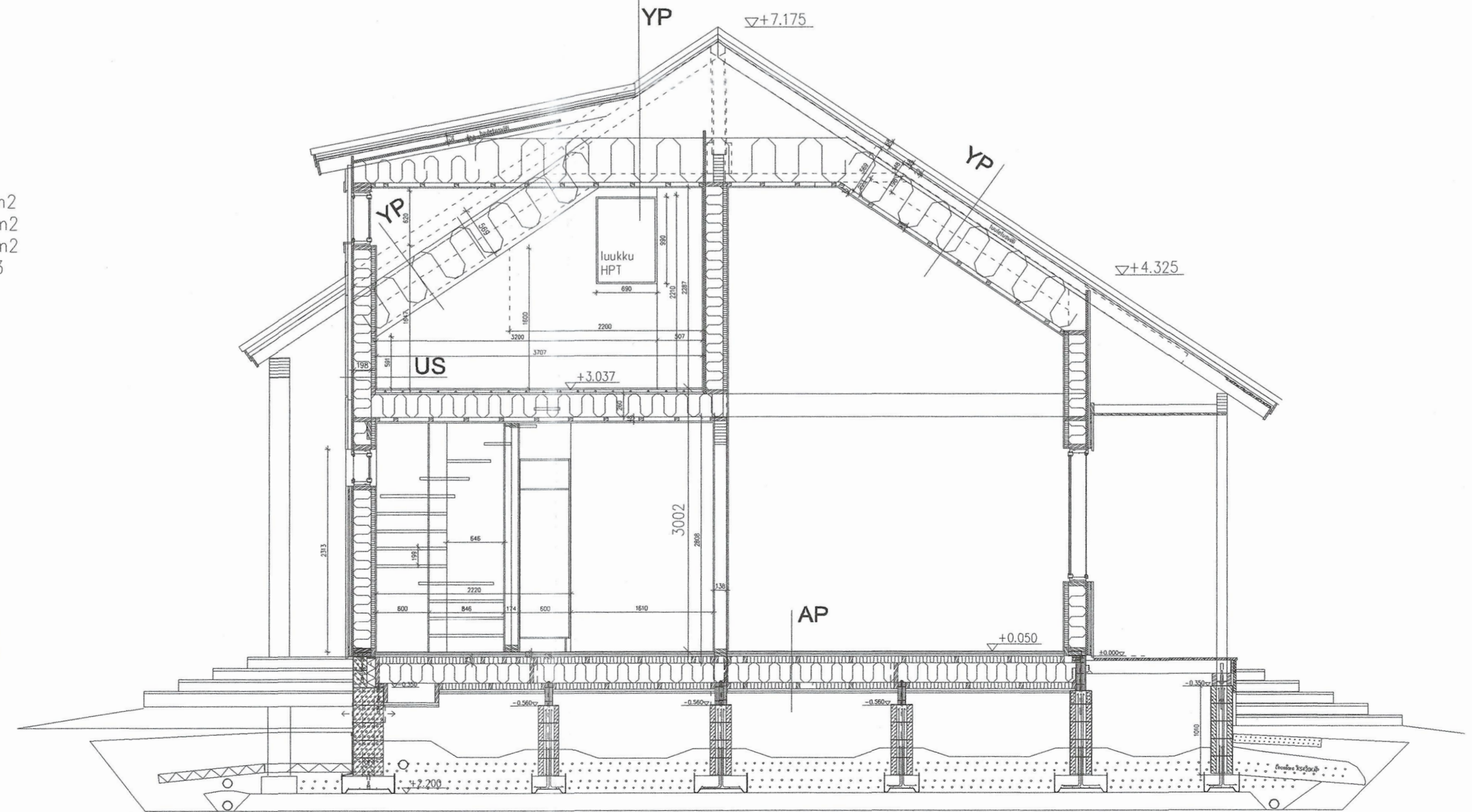
IKKUNAN U-arvo 1,0 W/m²K
ULKO-OVIEN U-arvo 0,60 W/m²K
PUUTARHANOVIEN U-arvo 0,75 W/m²K

AP ALAPOHJA

U-arvo 0,10 W/m²K
LATTIAPÄÄLLYSTE
LATTIALEVY
KOOLAUS 22*100 k200
42x73 k600 + ERISTE 70 mm
lattiavasat 42x223 k600
KOOLAUS 48x73 k600
Eko-puhallusvilla 300 mm
TUULENSUJALEVY 25 mm
TUKILAUTA 25 mm

US ULKOSEINÄ

U-arvo 0,16 W/m²K
LAUTAVERHOUS
ILMAVÄLI
TUULENSUJALEVY 25 mm
PYSTYRUNKO 42x198 k600
EKOVIILLA 200 mm
HÖYRYNSULKUMUOVI
PYSTYRUNKO 48x48 k600
EKOVIILLA 50 mm
SISÄVERHOUSLEVY



LEIKKAUS A-A 1:50

VESIKIERTOINEN LATTIALÄMMITYS, MAALÄMPÖ
PALOJUOKKA P3

ASUNNON JOKAINEN KERROS JA NIIHIN YHTEYDESSÄ OLEVAT KELLARIKERROKSET JA ULLAKOT ON VARUSTETTAVA MÄÄRÄYSTEN MUKAISESTI VÄHINTÄÄN YHDELLÄ PALOVAROITIMELLA.

ASUNNON JOKAISEN KERROKSEN TAI TASON ALKAVAA 60 m² KOHDEN ON OLTAVA VÄHINTÄÄN YKSI PALOVAROITIN

PALOVAROITTIMET KYTKETÄÄN TALON SÄHKÖJÄRJESTELMÄÄN JA VIRRANSYÖTÖ VARMISTETAAN PARISTOLLA TAI AKULLA (SUOSITELTAVAA OLISI SJOITTAA PALOVAROITTIMET KAIKKIIN MAKUUHUONEISIIN JA ETEISEEN)

ILMANVAIHTOJÄRJESTELMÄN POISTOILMAN LÄMMÖNTALTEENOTON
VUOSIHYÖTYSUHDE ON YLI 55%

RAKENNUKSEN KÄYTTÖTURVALLISUUSVARUSTEET (TIKKAAT, LUMIESTEET, JNE)
RAKMK KÄYTTÖTURVALLISUUSASETUKSEN MUKAISESTI

ASUINRAKENNUS:	1-KERROS	LAAJENNUS ULLAKKOKERROS	YHTEENSÄ
HUONEISTOALA	87,0 m ²	27,0 m ²	114,0 m ²
KERROSALA	104,0 m ²	30,0 m ²	134,0 m ²
KERROSALA (seinäpaksuus 250mm)	99,0 m ²	29,5 m ²	128,5 m ²
TILAVUUS	625 m ³	135 m ³	760 m ³

SAUNARAKENNUS:	
HUONEISTOALA	18,0 m ²
KERROSALA	25,0 m ²
KERROSALA (seinäpaksuus 250mm)	23,0 m ²
TILAVUUS	85 m ³

IKKUNAPINTA-ALA ON 23,36 m², 17,4 % ASUNTO-OSAN KERROSALASTA
IKKUNAPINTA-ALA ON ALLE 50% ULKOSEINIEN BRUTTOALASTA

K.O.SA	KORTTELI/TILA	TONTTI/Rno	VIIRANOMAISEN MERKINTÖÄ
STRÖMSLANDET	NÖTVIKEN	434-415-2-27	
RAKENNUSOMENPIDE			JUKS.No
LAAJENNUS / ULLAKKOKERROS			2
RAKENNUSKOHTIEN NIMI JA OSOITE			MITTAKAAVAT
			PIIRUSTUKSEN SISÄLTÖ
			POHJAPIIRUSTUS 1-K. JA ULLAKKOKERROS 1:100
			LEIKKAUS A-A 1:50
			JULKISIVUT 1:100
			SUUNNALLA
			ARK
			PÄIVÄYS
			21.02.2024